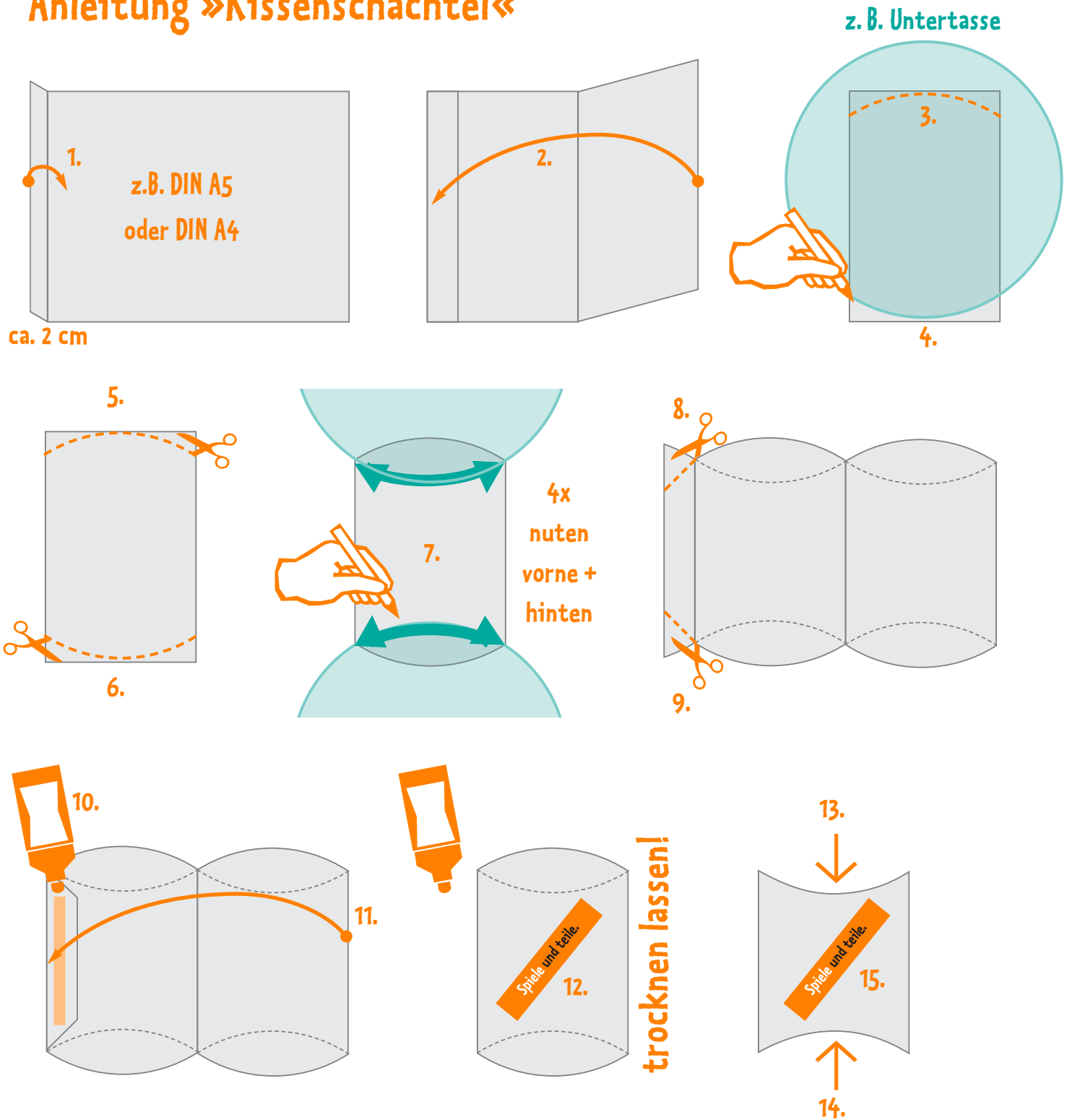


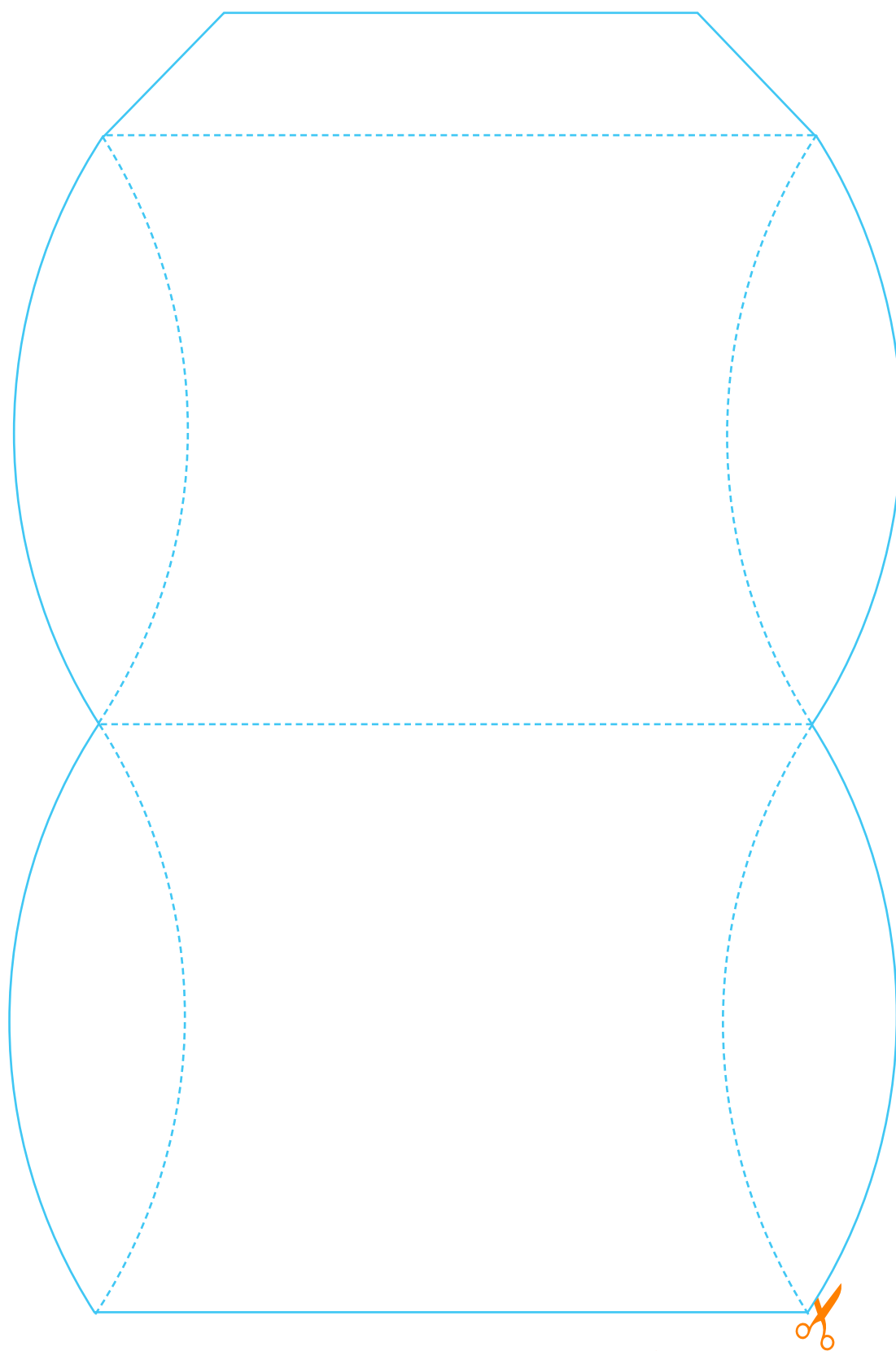
# Anleitung »Kissenschachtel«



Die Kissenschachtel ist schnell gebaut. Nimm ein Blatt etwas festeres Papier, z.B. Tonpapier im Format DIN A5 (148 x 210 mm). Falte an der kurzen Seite einen schmalen Streifen (ca. 2 cm) nach innen ein (1) und halbiere den Rest (2). Nimm eine **Untertasse** und zeichne oben (3) und unten (4) einen flachen Kreis-ausschnitt auf, der in der Mitte fast bis zum Rand des Papiers geht und außen die Papierkanten auf der gleichen Höhe trifft. Schneide die Flächen ab (5+6). Dann greifst Du wieder zur **Untertasse** und ziehst oben und unten mit einem Kugelschreiber (am besten einer, der nicht mehr schreibt), mit einem nicht zu spitzen Messer oder einer Nagelfeile einen Kreisbogen von Ecke zu Ecke als Nutlinie (7). Das wiederholst Du auch auf der Rückseite.

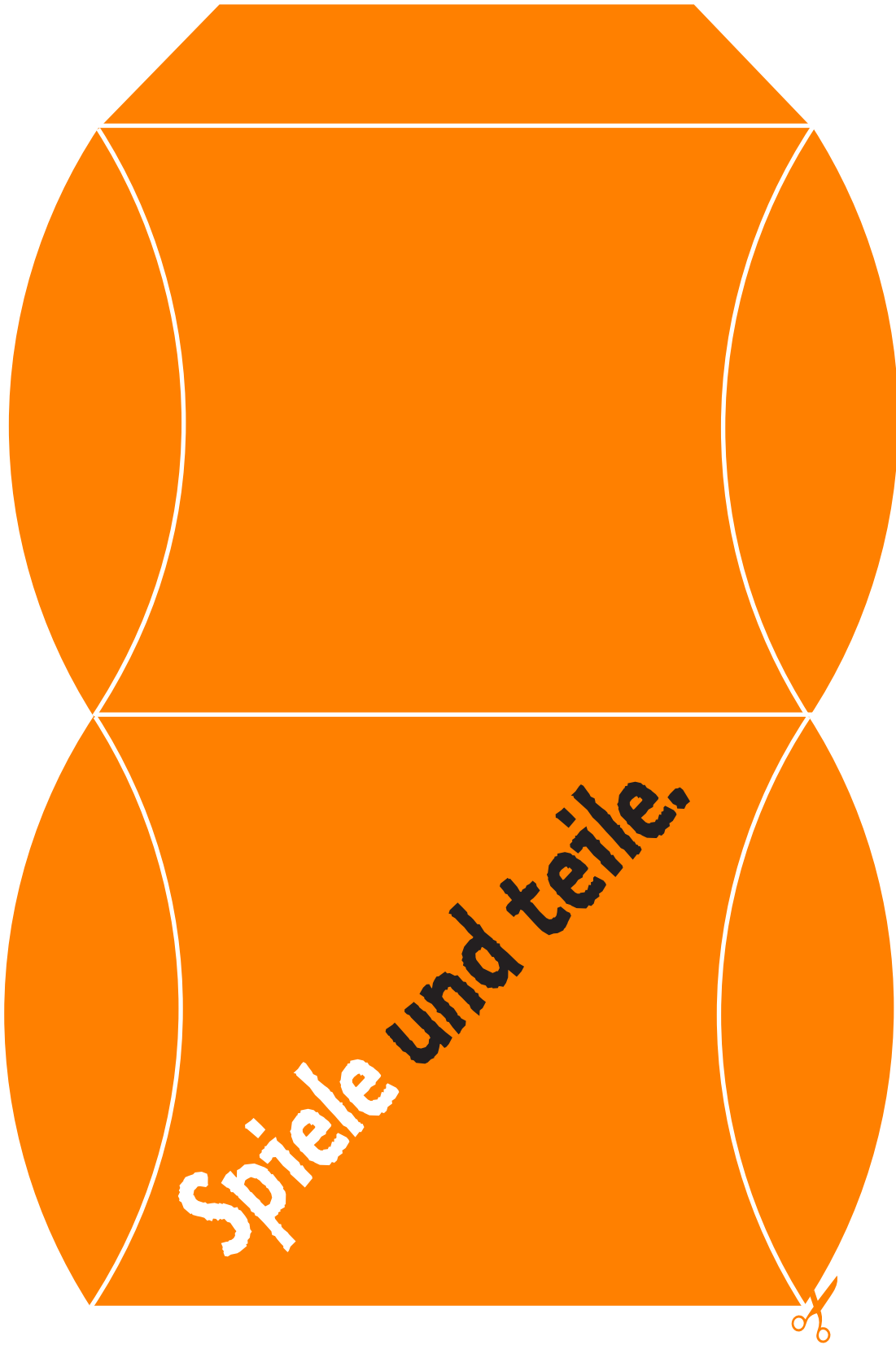
Klappe alles wieder auf und entferne am schmalen Streifen die beiden Ecken (8+9). Jetzt den schmalen Streifen wieder einschlagen, etwas Klebstoff auftragen (10), die andere Hälfte auf den Kleber klappen, feststreichen (11), Etikett aufkleben (12) und lange genug warten, bis der Klebstoff getrocknet ist. Wenn Du dann die langen Kanten zwischen Daumen und Zeigefinger sanft zusammendrückst, entsteht eine leichte Wölbung. Nun kannst Du die vier genuteten Flächen vorsichtig nach innen klappen (13+14). Kurz wieder öffnen, Spielplan einstecken, eine Mensch-ärgerst-Dich-nicht-Figur dazu tun und wieder verschließen. **Fertig.**

# Vorlage für Schablone

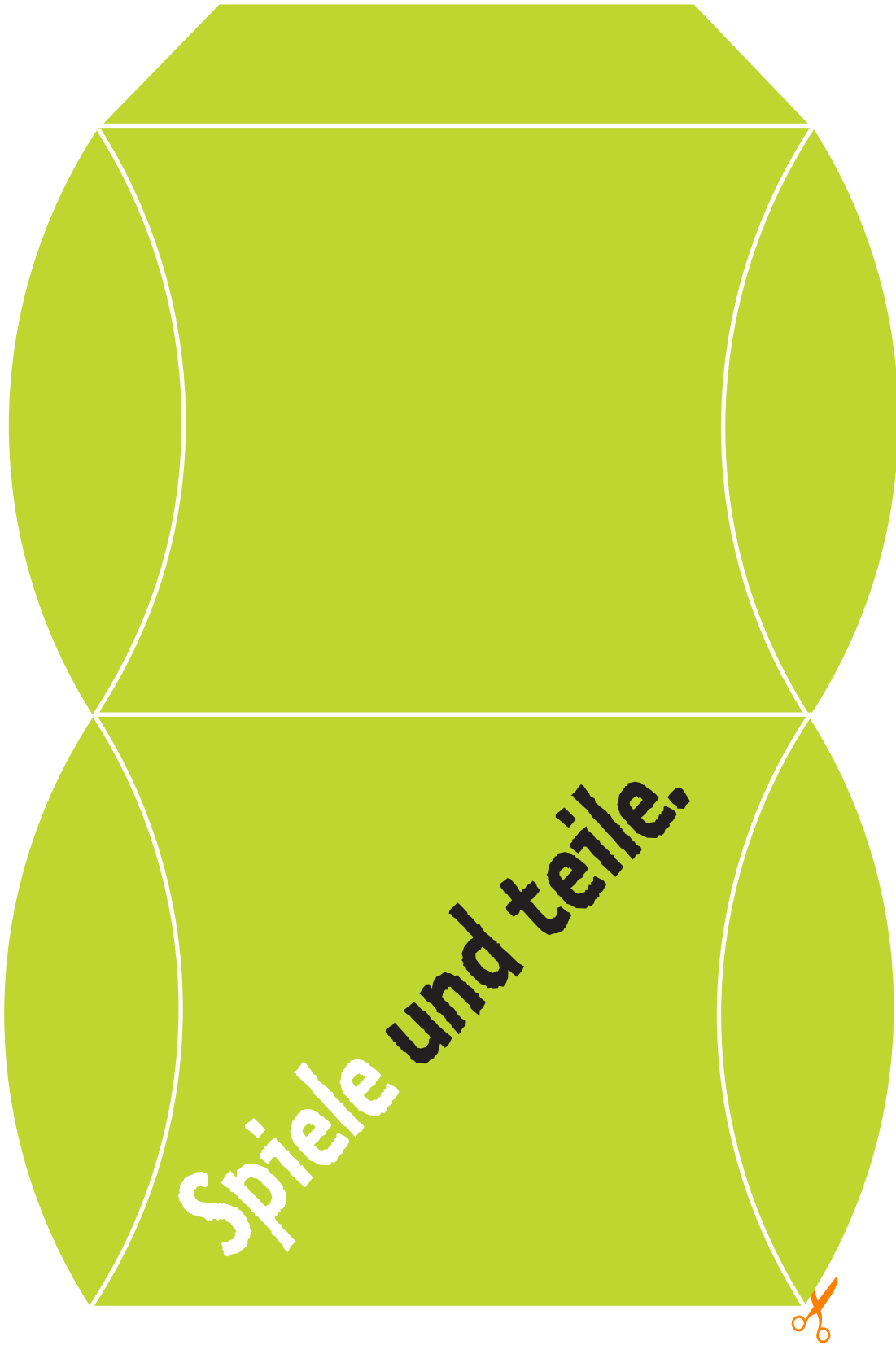


**Spiele und teile.**

Zum Ausdrucken auf festes Papier



Zum Ausdrucken auf festes Papier



Zum Ausdrucken auf festes Papier

